

Lorsque vous cliquez sur 'LIRE PLUS', vous serez redirigé vers l'article complet dans son contexte.

[Les archives de toutes nos Nouvelles Plasmiques sont ici.](#)



ENSEIGNEMENT

Knowledge Seeker Workshop #206

[La vidéo originale est ici.](#)



Notre vie sur Terre et le suicide

Comparé avec les autres systèmes solaires et les autres planètes, la Terre se distingue par un très grand nombre d'éléments et leurs mélanges entre eux. Cela constitue une situation privilégiée....



[LIRE PLUS](#)

La longévité

C'est à dire qu'il n'y a personne sur cette planète qui est plus âgé que 7ans.

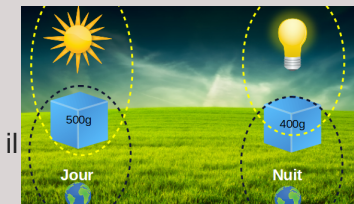


[LIRE PLUS](#)

ÉCOLOGIE

La Photosynthèse

Pendant la nuit le champ magnétique du soleil est diminué et le champ magnétique de la terre est relativement plus fort. Il pousse plus haut ou il tire des objets vers le haut.



[LIRE PLUS](#)

Informations Générales

À propos de la Fondation Keshe et ses buts... qui sont aussi les nôtres!

Éducation et Manufactures

[LIRE PLUS](#)



SANTÉ

Congestion nasale

[LIRE PLUS](#)

Déchirure intercostale

[LIRE PLUS](#)



LIENS UTILES

- [Les 12 cours de base en français](#)
- [Les enseignements pratiques en français sur google drive](#)
- [Enseignements publics en français](#)
- [Les enseignements hebdomadaires: Knowledge seeker workshops \(KSW\) sur youtube](#)
- [Le site de la Fondation Keshe](#)
- [Le site de Plasma-Laurentides](#)





Projet de Manufacture pour le Canada

Énergie libre en échange pour la PAIX

M.Keshe a annoncé son désir d'ouvrir une manufacture pour la Fondation au Canada. Il a spécifié que seules les personnes qui ont déjà une bonne base de connaissances dans la Science du Plasma et ses Technologies seront admises dans le projet. Vous trouvez les [connaissances de bases sur cette page](#).

Si vous êtes intéressé à collaborer dans cette nouvelle entreprise, [contactez-nous par courriel](#). Ensuite les communications qui ne sont pas pour le public en général, vont vous être acheminé par courriel.

Où se procurer des Produits du Plasma?

Voici les liens vers les magasins en ligne de la [Fondation Keshe \(Italy\)](#), de la [Fondation Keshe É.U.](#) et de [Plasma Laurentides](#).



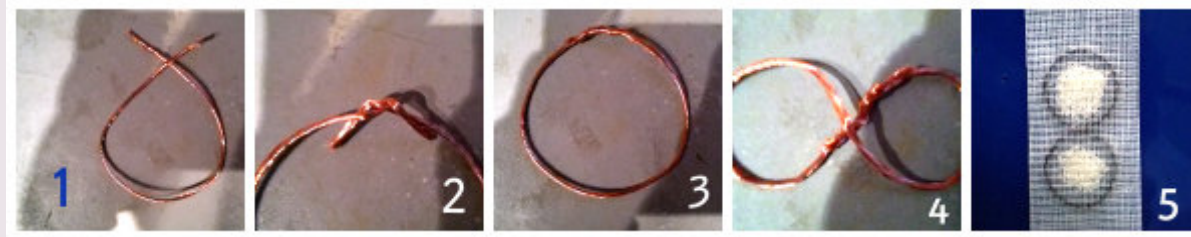
FAIRE SOI-MÊME ou ACHETER

Le Bouclier EMF

Développé par Carolina Keshe.

1. Couper un fil dégainé de 25cm; croiser les deux bouts
2. Plier les bouts de chaque côté autour l'autre bout
3. voilà le cercle
4. prendre deux côtés du cercle entre deux doigts, tourner les mains dans des directions différents – voilà le 8
5. Poser la boucle infinie sur un morceau de ruban adhésif commercial et appliquer un peu de poudre de quartz dans chaque rond; coller un autre morceau de ruban adhésif par

dessus le premier – voilà c'est tout!



Pour [les faire vous-même ou le commander](#) suivez le lien.

Xiànrshí shēnghuó Real'naya zhizn' La Vida real

LA VRAIE VIE Das wahre Leben THE TRUE LIFE

Cliquez sur l'image pour lire, téléchargez et partager notre nouveau livre...
gratuitement!

This is a boxed text block. You can use it to draw attention to important content.



Copyright © 2018 Pont de Vie, All rights reserved.

Want to change how you receive these emails?
You can [update your preferences](#) or [unsubscribe from this list](#)

MailChimp