

Subscribe

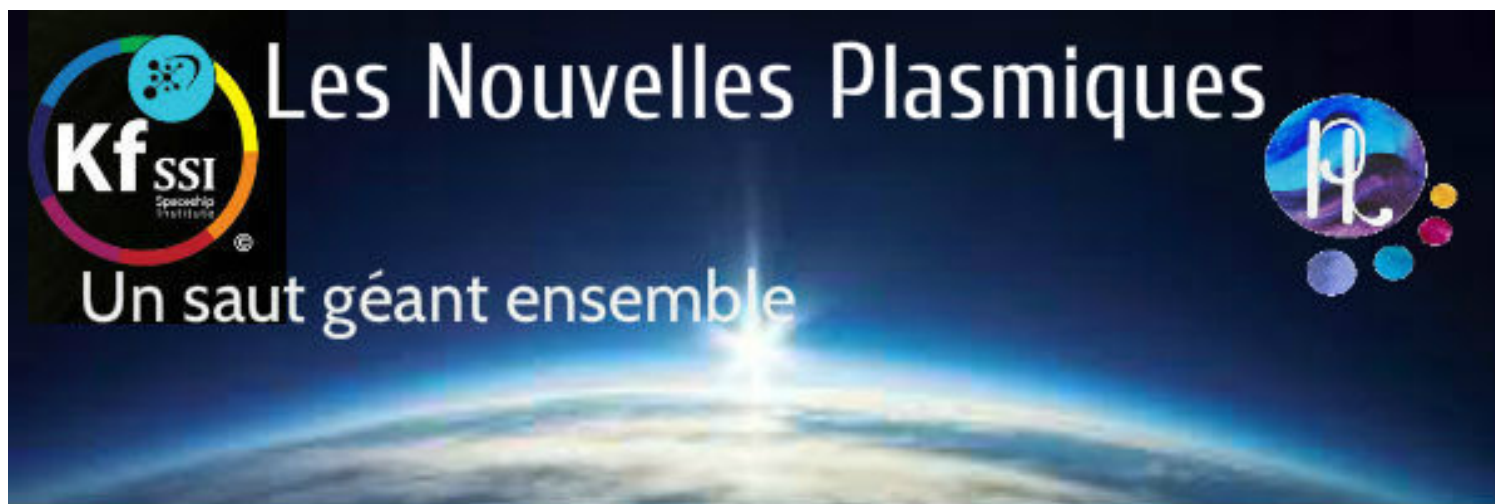
Past Issues

Translate ▼

RSS 

Le bulletin hebdomadaire du Pont de Vie

[Visionnez le contenu dans  
votre fureteur](#)



# Les mathématiques de la vie

---

la vie  
+ les rires  
x l'amour  
- la haine  

---

= le bonheur

Enfin une amie plasmique de l'Allemagne a ajouté le 5e élément - qui manquait depuis si

longtemps!  
merci merci merci



## **Atelier: MAGRAV ET RÉACTEURS, 1ere partie**

**Jeudi, le 14 septembre 2017 de 18:00 à 21:00**

**Pont de Vie, 1671 Chemin du Lac René, Prévost, Laurentides**

contact : [aviram@pontdevie.org](mailto:aviram@pontdevie.org) 514-667-5773

**Contribution: \$20.00**

**L'inscription est obligatoire – [cliquez ici pour vous inscrire](#)**

Plasma-Laurentides donne un atelier de 'mise à jour' une fois toutes les 2 semaines. Dans ces soirées nous facilitons l'accès au monde du Plasma en vous donnant les connaissances de base et en vous mettant au courant des derniers développements.

### **Le programme de la soirée :**

1. Partage des connaissances de base,

Cette soirée : première partie de 2 ateliers: Composants et fonctionnement des magravs et des réacteurs

En 2eme partie (26 octobre), nous allons fabriquer un Magrav pour la voiture.

Il n'y aura pas d'ateliers entre le 14 septembre et le 26 octobre - nous œuvrons en Europe pendant cette période

2. Partage des nouvelles des deux dernières semaines (**KSW 187-8**) par aviram
  3. Questions, réponses et discussion
- 



# LES NOUVELLES

Lorsque vous cliquez sur 'LIRE PLUS' vous êtes redirigés vers l'article complet dans son contexte.

[L'archive de toutes nos Nouvelles Plasmiques est ici.](#)



# SPIRITUALITÉ

LIRE PLUS

---

## ACTIVISME

### La Charte pour l'Humanité

Nous sommes à un point de notre évolution où nous pouvons abandonner toutes prophètes et gourous pour nous indiquer le chemin à suivre; nous avons le contact avec notre âme qui sait... [LIRE PLUS](#)

---



## SYSTEMES

LIRE PLUS

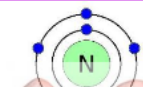
---

## ÉLÉMENTS

LIRE PLUS

---

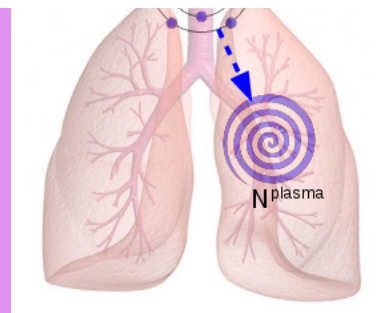
## SANTÉ





## Se nourrir du Prana/Plasma

Dans une entrevue par Freedom-Generation, M.Keshe explique clairement comment fonctionnent notre respiration et digestion - contrairement à ce qui est enseigné dans les écoles. Très inspirant! C'est alors que nous pouvons désormais comprendre comment il se fait que des personnes arrivent à se nourrir sans toucher à la nourriture matérielle...



[LIRE PLUS](#)

---

## ÉCOLOGIE



## Premiers Soins Plasmiques

La trousse de Premiers Soins Plasmiques contient tout ce qui peut être nécessaire ou



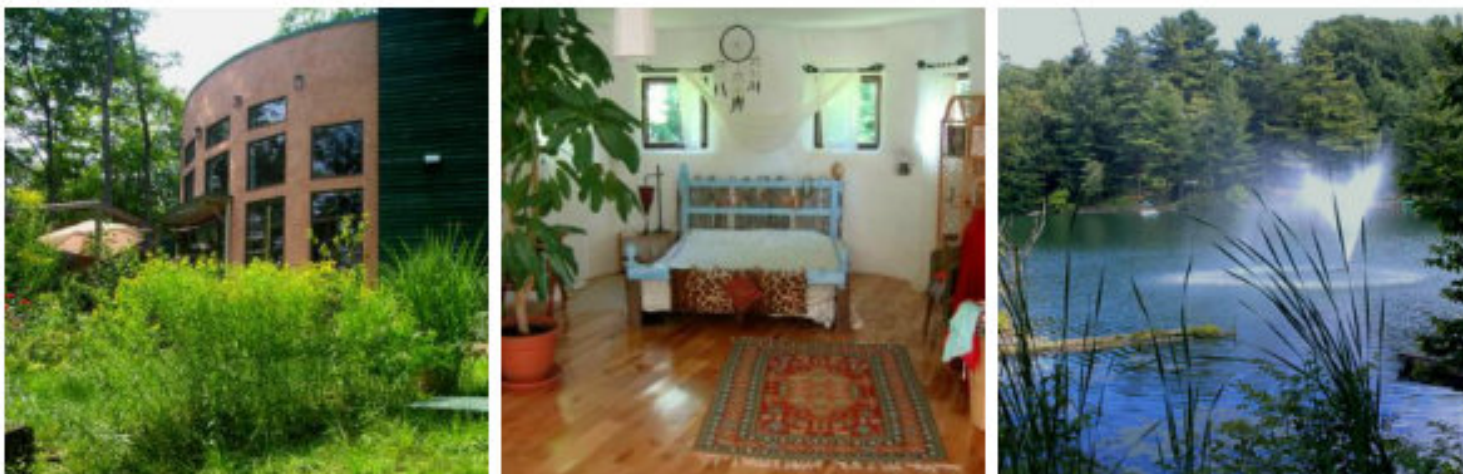
utile dans le cas d'un petit ou grand désastre ;) )  
Vous trouverez la recette des mélanges en cliquant sur les titres soulignés.

Chaque item peut être commandé séparément aussi - vous n'avez qu'à suivre le lien.

- 5x Double-[Patch-PlasmaLiquide](#)
- 1x [PlaqueNano](#)
- 1x [Antenne de Santé-PL](#)
- 1x [PlasmaNectar](#) (eau de GaNS nourriture)
- 1x [Gouttes oculaires](#)
- [Mélanges Premiers Soins Plasmiques:](#)
  - [1x Mélange décontaminant pour l'eau](#)
  - [1x Mélange vitalisant](#)
  - [1x Mélange blessures infections de la peau](#)
  - [1x Mélange blessures profondes](#)
  - [1x Mélange pour blessures de la tête](#)
  - [1x Mélange fractures](#)



Vous pouvez les fabriquer vous-mêmes ou [commander le produit ici.](#)



Nous vous invitons à venir expérimenter la vie dans notre maison écologique qui sera à louer cet l'hiver, du 10 décembre 2017 au 6 mai 2018. À qui cette chance? Couple ou petite famille écolo? ou personne seule qui aimerait se retirer de la ville, se ressourcer dans le calme ? Nos deux chattes qui gardent l'énergie du lieu sont les âmes vivantes d'un amour inconditionnel !

La maison se trouve au bord du Lac René à [Prévost, dans les Laurentides](#), entre St Jérôme et St.Sauveur.

Elle est isolée en ballots de paille, à aire ouverte dans la partie centrale. Elle est chauffée par un foyer de masse (chauffage passif), par de l'eau chaude au plancher et chauffage passif solaire. Elle offre de nombreux attraits: esthétique, spacieux et agréable à y respirer. Située à 50min. de Montréal, à 15 min. des pistes de ski et 10 min. des pistes de ski de fond.

La location est de \$1,100.00/ mois, plus les frais.

Inspiration unique ! Cliquez sur l'image de youtube pour voir la maison qui a gagné un premier prix à l'émission "Ma Maison bien-aimée".





Contactez Barsha : 514-667-5773 ou [barsha@pontdevie.org](mailto:barsha@pontdevie.org)

---



*Xiànrshí shēnghuó* Real'naya zhizn' La Vida real  
**LA VRAIE VIE** Das wahke Leben **THE TRUE LIFE**

Cliquez sur l'image pour lire, téléchargez et partager le prochain chapitre de notre nouveau livre... gratuitement!  
Cette semaine: **L'Univers**

## Vacances au Lac Atitlan, Guatemala



## EL NUEVO SOL -Casitas Ecológicas



**A LOUER**

**514-667-5773**

Les deux magnifiques mini-maisons sur le terrain de cérémonie "El Nuevo Sol" que nous avons aidé à construire l'hiver passé, sont maintenant à louer. Dans le village de San Juan la Laguna au Lac Atitlan au Guatemala.

Le loyer est de \$440.00 par mois.

Info&Réservation: [center@pontdevie.org](mailto:center@pontdevie.org)



[El Nuevo Sol Guatemala](#)  
(N'oubliez pas d'aimer la page;)



This is a boxed text block. You can use it to draw attention to important content.



*Copyright © 2017 Pont de Vie, All rights reserved.*

Want to change how you receive these emails?  
You can [update your preferences](#) or [unsubscribe from this list](#)

